



APIEME inf'Eaux

Ensemble, préservons notre territoire

#40 - Mars 2026

UNE SYMBIOSE ENTRE L'EAU ET LA FORÊT

Le 21 mars 2026 avait lieu la Journée Internationale des Forêts, une belle opportunité de célébrer le milieu forestier, de sensibiliser à la gestion durable des forêts et leur contribution à la transition écologique et énergétique. La forêt joue un rôle de filtre épurateur, particulièrement important sur la zone de recharge de l'eau evian. A travers cette édition, nous souhaitons mettre en lumière nos actions en faveur de la forêt.

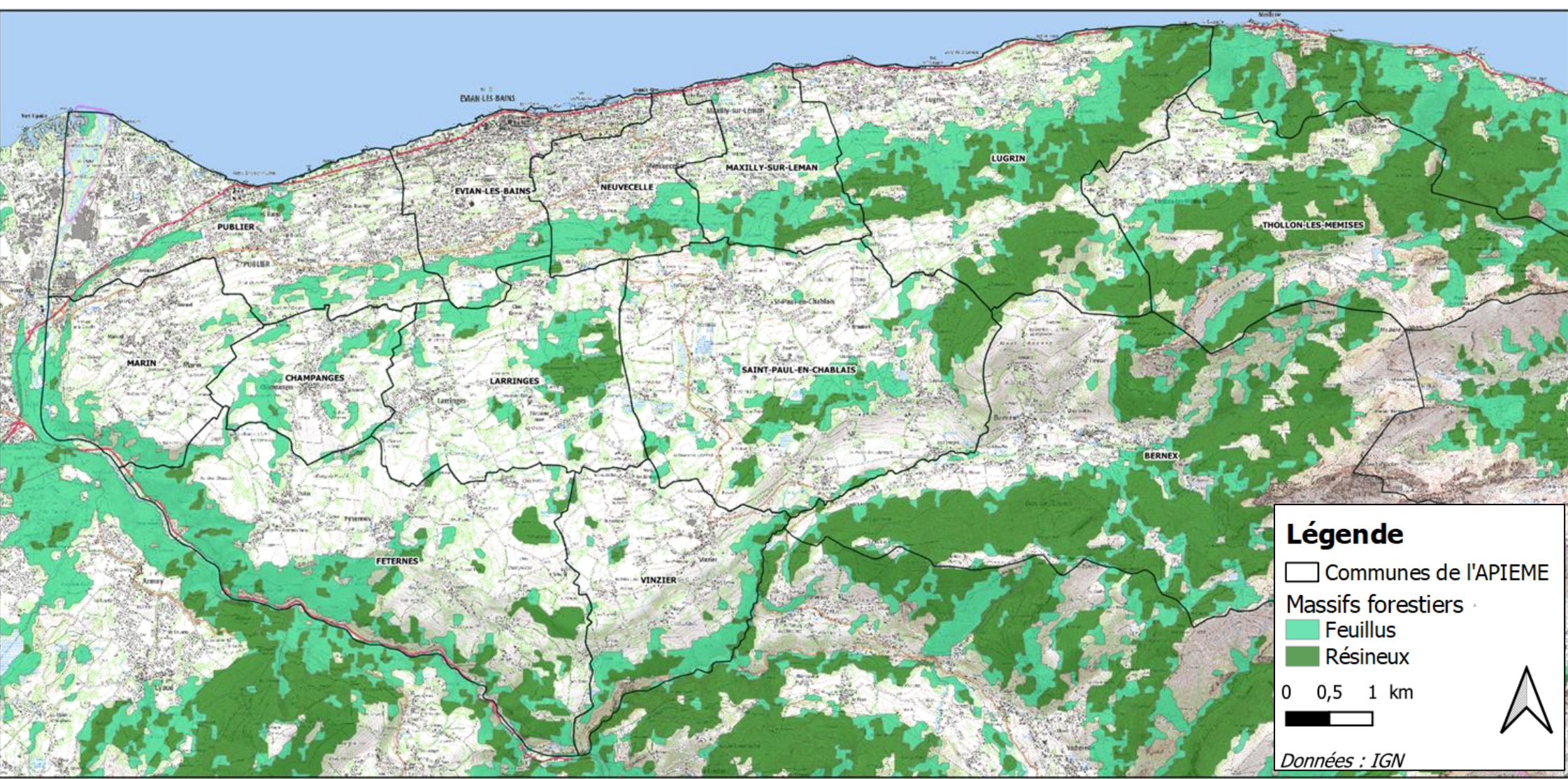
Les espaces forestiers représentent 20% de l'impluvium de l'eau minérale naturelle evian. Il existe des **forêts communales, gérées par l'Office National des Forêts (ONF)**, et des **forêts privées, gérées par leurs propriétaires ou des associations locales**. Les forêts participent à la **régulation des écoulements d'eau**, à la **lutte contre l'érosion des sols** et au maintien d'une **biodiversité spécifique**.

Pour ces raisons, l'**APIEME** a intégré à ses missions la protection des milieux boisés en travaillant avec des partenaires locaux.



JOURNÉE INTERNATIONALE DES FORÊTS : 21 MARS 2026

Du 21 au 29 mars 2026, des animations étaient proposées pour se reconnecter à la nature, découvrir le rôle essentiel des forestiers et explorer la richesse de ces écosystèmes fragiles.



LES ACTIONS DE L'AGFF

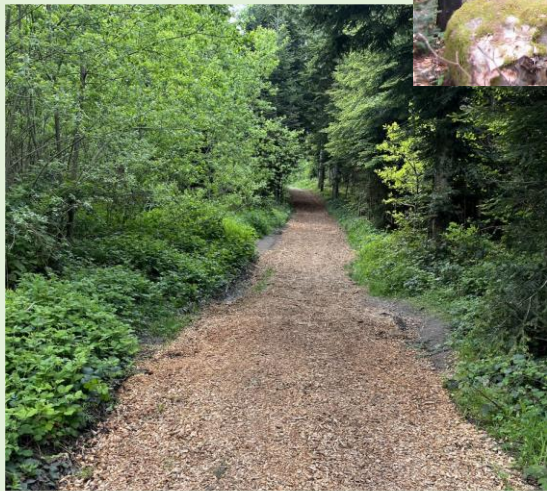


L' **Association de Gestion Forestière de Larringes (AGFL)** a été créée en 2010 pour faciliter le groupement des unités de gestion forestière, la réalisation de travaux pour la gestion raisonnée des forêts et conseiller les propriétaires forestiers privés . Plus généralement, l'association a pour objet d'entreprendre ou de participer à toute action visant à **améliorer la gestion forestière et revaloriser la forêt**. L'AGFL s'est donnée pour mission de promouvoir une **gestion sylvicole raisonnée reposant sur la multifonctionnalité des forêts**.

ACTIONS 2025/2026



DEBROUSSAILLAGE
DE PARCELLES
FORESTIERES



AMENAGEMENT
DE SENTIERS
FORESTIERS



PLANTATION ET
PROTECTION
DE DOUGLAS

LA FORET S'INVITE A L'ECOLE



Depuis 2016, la **Journée internationale des forêts** développe un **volet pédagogique à destination exclusivement des publics scolaires et périscolaires**.

Les établissements scolaires et périscolaires conçoivent et organisent leur parcours pédagogique, avec le soutien de l'équipe de la Journée internationale des forêts, qui met à leur disposition des **ressources pédagogiques** et des **dotations** pour aider à la réalisation et la valorisation de leur projet.



Plus d'informations:
contact@journee-des-forets.fr



MANUEL D'ACCOMPAGNEMENT

La Forêt s'invite à l'École

Pas à pas, montez un projet pédagogique et inscrivez-vous à notre programme d'éducation au développement durable et à la forêt



© Teragir 2024